

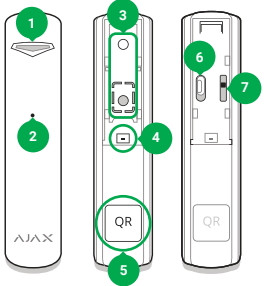
Детектор за счупване на стъкло
Име на модела: **Ajax GlassProtect**

Безжичен детектор за счупване на стъкло

GlassProtect е безжичен детектор, който открива счупване на стъкло на разстояние до 9 метра. GlassProtect е свързан към системата за сигурност Ajax чрез защитен протокол Jewelers, с ефективен обхват на комуникация до 1000 метра без препятствия. Той може да работи до 5 години с батерията и е предназначен за използване на закрито.

ВАЖНО: Това Ръководство за бърз старт съдържа обща информация за GlassProtect. Преди да използвате устройството, препоръчваме да прегледате ръководството за потребителя на уеб сайта: ajax.systems/support/devices/glassprotect

ФУНКЦИОНАЛНИ ЕЛЕМЕНТИ

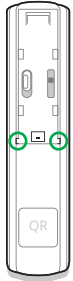


- 1 - Светлинен индикатор.
- 2 - Отвор за микрофона.
- 3 - Стойка за закрепване SmartBracket.
- 4 - Гнездо за свързване на външен детектор.
- 5 - QR код.
- 6 - Превключвател на устройството.
- 7 - Тампер бутон.

СВЪРЗВАНЕ И НАСТРОЙКА

Детекторът се свързва към HUB-а и се настройва чрез мобилното приложение на системата за сигурност Ajax. За да установите връзка, моля, поставете детектора и HUB-а в обхвата на комуникация и следвайте процедурата за добавяне на устройство. Към GlassProtect може да се свърже жичен детектор с контакт тип NC, използвайки клемата за външна връзка. За да изведете проводника от тялото на DoorProtect, отчупете оградените части. Преди да използвате външния детектор, свързан към клемата, активирайте го в настройките на GlassProtect. За да свържете детектора към централен блок за сигурност на друг производител, използвайте интегрирания модул Ajax iartBridge или Ajax osBridge Plus, следвайте препоръките в ръководството за потребителя на съответното устройство.

Ако детекторът е разположен в стая, изискваща 24-часова охрана, активирайте режима "Винаги активен"
- GlassProtect ще се задейства в случай на откриване на счупено стъкло, дори ако системата не е в режим на активиране.



При избора на местоположението на GlassProtect, моля, вземете предвид обхвата на откриване на счупване на стъкло и наличието на предмети в стаята, които пречат на предаването на звук и радиосигнал.

Не инсталирайте детектора:

1. Извън помещениата (на открито).
2. При необичайни сирени и сигнални устройства.
3. На места с бърза циркулация на въздуха (въздушни вентилатори).
4. В близост до метални предмети и огледала, които причиняват отслабване на радиосигнала или го преграждат.
5. В помещения с температура и влажност над допустимите граници.

Преди да прикрепите детектора към повърхността с винтове, моля, направете тест за сила на сигнала, както и тест на зоната за откриване в приложението на системата за сигурност на Ajax за минимум минута. Това ще демонстрира качеството на комуникацията между детектора и HUB-а и ще осигури правилен избор на мястото за инсталиране.

Индикатор	Ниво на сигнала
Свети с прекъсвания веднъж на всеки 1.5 секунди	Отлично ниво на сигнала
Мига 5 пъти в секунда	Добро ниво на сигнала
Мига 2 пъти в секунда	Лошо ниво на сигнала
Светва за кратко време на всеки 1,5 секунди	Няма сигнал

GlassProtect е настроен да открива отличителния звук на счупено стъкло, състоящ се от нискокестотен при удар и високочестотен при счупване на парчетата. Детекторът не е чувствителен към случаен пукот.

Микрофонът на детектора GlassProtect трябва да се позиционира под ъгъл не повече от 90 градуса спрямо прозореца (прозорците). Уверете се, че завесите, растенията, мебелите или други предмети не покриват дупката на микрофона. Ако прозорецът е покрит с дебели завеси, поставете детектора между тях и прозореца.

МОНТИРАНЕ НА УСТРОЙСТВОТО

1. Фиксирайте стойката SmartBracket към повърхността на две точки за фиксиране, като използвате вградените винтове или друг не по-малко надежден прикачен хардвер.
2. Поставете детектора на стойката - само едно мигане на индикатора ще потвърди, че тамперът е бил затворен.

ВАЖНА ИНФОРМАЦИЯ

Този продукт може да се използва във всички държави-членки на ЕС. Това устройство отговаря на изискванията и други приложими разпоредби на Директива 2014/53 / ЕС. Извършени са всички необходими радио тестове.

CE ПРЕДУПРЕЖДЕНИЕ: РИСК ОТ ЕКСПЛОЗИЯ АКО БАТЕРИЯТА СЕ ЗАМЕНЯ С НЕПРАВИЛЕН ТИП. ДЕПОЗИРАНЕ НА ИЗПОЛЗВАНИТЕ БАТЕРИИ СЪГЛАСНО ИНСТРУКЦИИТЕ

Чувствителен елемент	Електретен микрофон
Разстояние за откриване на счупване на стъкло	До 9 м
Ъгъл на покритие на микрофона	180°
Тампер ключ	Да
Честотна лента	868.0-868.6 MHz
Максимална изходна мощност на RF	До 20 mW
Модулация	FM
Радиосигнал	До 1000 м (без препятствия)
Гнездо за свързване на жични детектори	Да, NC
Захранване 1 батерия	1 батерия CR123A, 3 V
Живот на батерията	До 5 години
Диапазон на работната температура	От 0°C до +50°C
Работна влажност	До 90%
Габаритни размери	Ø20x90 мм
Тегло	30 гр

ГАРАНЦИЯ

Гаранцията за устройствата на Ajax Systems Inc. е валидна 2 години след покупката и не важи за доставената батерия. Ако устройството не работи правилно, трябва първо да се свържете с отдела за поддръжка - в половината от случаите, техническите проблеми могат да бъдат разрешени от разстояние!

Пълният текст на гаранцията е на разположение на уебсайта: ajax.systems/ru/warranty

Споразумение с потребителя: ajax.systems/end-user-agreement

Техническа поддръжка: support@ajax.systems

ПЪЛЕН КОМПЛЕКТ

1. GlassProtect.
2. Батерия CR123A (предварително инсталирана).
3. Инсталационен комплект.
4. Ръководство за бърз старт.

Производител: Изследователска и производствена фирма "Аякс" ООД
Адрес: Sklyarenko 5, Киев, 04073, Украйна
По искане на Ajax Systems Inc. www.ajax.systems