

Реле

Име на модела: Ajax Relay

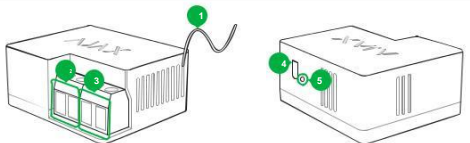
Безжично реле за управление със сухи контакти

Ajax Relay е безжично реле със сухи контакти, предназначено за управление на различни устройства. Захранва се с напрежение 7–24 V DC. Релето може да се използва и в импулсен режим. Свързва се към системата Ajax чрез защитен протокол JewelVeil, с ефективен комуникационен диапазон до 1000 метра без препятствия.

Контактите на релето са галванично разделени от захранването, така че могат да се свързват вериги на различни устройства, имитирайки бутон, ключ и т. н.

ВАЖНО: Това Ръководство за бърз старт съдържа обща информация за WallSwitch. Преди да използвате устройството, препоръчваме да прегледате ръководството за потребителя на уеб сайта: ajax.systems/support/devices/relay

ФУНКЦИОНАЛНИ ЕЛЕМЕНТИ



- 1— антена
- 2— захранване
- 3— сухи контакти
- 4— функц. бутон
- 5— индикатор

СВЪРЗВАНЕ И НАСТРОЙКА

ВАЖНО: Не свързвайте захранване от ел. мрежа 110–230 V! Не подавайте захранване по-високо от 36 V. Това създава опасност от пожар и ще повреди устройството!

Номиналното напрежение за захранване е 7–24 V DC. Препоръчителни напрежения за захранване са 12 V и 24 V. Добавянето и настройката на релето се извършва чрез приложението Ajax Security System.

За да добавите релето, свържете го към захранване и изчакайте 10-15 секунди. След това стартирайте процедурата за добавяне на устройство в приложението и натиснете функционалния бутон.

По време на добавянето релето и HUB-a трябва да се намират в радиобхват.

Защита по напрежение – контактите ще се отворят ако напрежението е извън границите на 6.5–36.5 V.
Температурна защита – контактите ще се отворят ако температурата на устройството достигне 85°C

ИЗБОР НА МЕСТОПОЛОЖЕНИЕ

Relay трябва да бъде инсталирано само от квалифициран електротехник, независимо от вида на електрическата верига, в която е инсталирано устройството.

Когато избирате място за инсталиране на Relay, вземете предвид отдалечеността на устройството от хъба и наличието на обекти, които пречат на предаването на радиосигнала..

Relay е проектирано за монтаж в разклонителна кутия, ел. табло или друга кутия на ел. оборудване.

Не инсталирайте Relay:

1. Извън помещенията (на открито).
2. В метални монтажни кутии и разпределителни табла.
3. В помещения с температура и влажност над допустимите граници.

Индикатор	Ниво на сигнала	За да проверите качеството на комуникацията с концентратора, тествайте силата на сигнала в приложението на системата за защита на Ajax поне за минута.
	Отлично ниво на сигнала	
	Добро ниво на сигнала	
	Лошо ниво на сигнала	
	Няма сигнал	

МОНТИРАНЕ НА УСТРОЙСТВОТО

1. Изключете кабела, към който ще бъде свързан Relay.
2. Свържете захранващия кабел към клемите на Relay и след това контактите на Relay към управляваната верига с проводник с подходящо сечение.

Когато инсталирате устройството в кутия, извадете антената отвън. Колкото по-отдалечена е антената от метални конструкции, толкова по-нисък е рискът от екраниране на радиосигнала. В никакъв случай не режете антената!

Когато инсталирате и работите с Relay, спазвайте общите разпоредби за електрическа безопасност и използване на електрически уреди, както и изискванията на нормативните актове за електрическа безопасност. Строго се забранява разглобяването на устройството!



Този продукт може да се използва във всички държавичленки на ЕС. Това устройство отговаря на изискванията и други приложими разпоредби на Директива 2014/53 / ЕС. Извършени са всички необходими радио тестове.

Елемент за задействане	Електромагнитно реле
Живот на релето	200,000 превключвания
Захранващо напрежение	7–24 V (DC само)
Защита по напрежение	Да, мин. — 6.5 V, макс. — 36.5 V
Максимален ток*	5 A при 24 V DC, 13 A при 230 V AC
Максималнотокова защита	Не
Максимална мощност* (резистивен товар при 230 V)	До 3 kW
Контрол на параметър	Да (напрежение)
Консумация на устройството	По-малко от 1 W/h
Честотна лента	868.0–868.6 MHz
Ефект. излъчена мощност	3.99 mW (6.01 dBm), отр. — 25 mW
Модулация	GFSK
Максимална дистанция между у-вото и HUB-a	1,000 m (без препятствия)
Време на пинг до приемника	12–300 sec. (default 36 sec.)
Клас на защита на корпуса	IP20

Диапазон на работната температура	От 0°C до +64°C
Температурна защита	Да, над 65°C в мястото на инсталацията над 85°C в Relay
Работна влажност	До 75%
Размери	38 x 25 x 18 mm
Тегло	25 g

* Ако се използва индуктивен или кондензаторен товар, максималният ток на превключване е до 3 A при 24 V DC и до 8 A 230 V AC!

ГАРАНЦИЯ

Гарантията за устройствата на Ajax Systems Inc. е валидна 2 години след покупката и не важи за доставената батерия. Ако устройството не работи правилно, трябва първо да се свържете с отдела за поддръжка - в половината от случаите, техническите проблеми могат да бъдат разрешени от разстояние!

Пълният текст на гаранцията е на разположение на уебсайта: ajax.systems/warranty
Споразумение с потребителя: ajax.systems/end-user-agreement
Техническа поддръжка: support@ajax.systems

ПЪЛЕН КОМПЛЕКТ

1. Relay
2. Свързващи проводници — 2 пс.
3. Ръководство за бърз старт

Производител: Изследователска и производствена фирма "Аякс" ООД
Адрес: Skyargenko 5, Киев, 04073, Украйна
По искане на Ajax Systems Inc.
www.ajax.systems